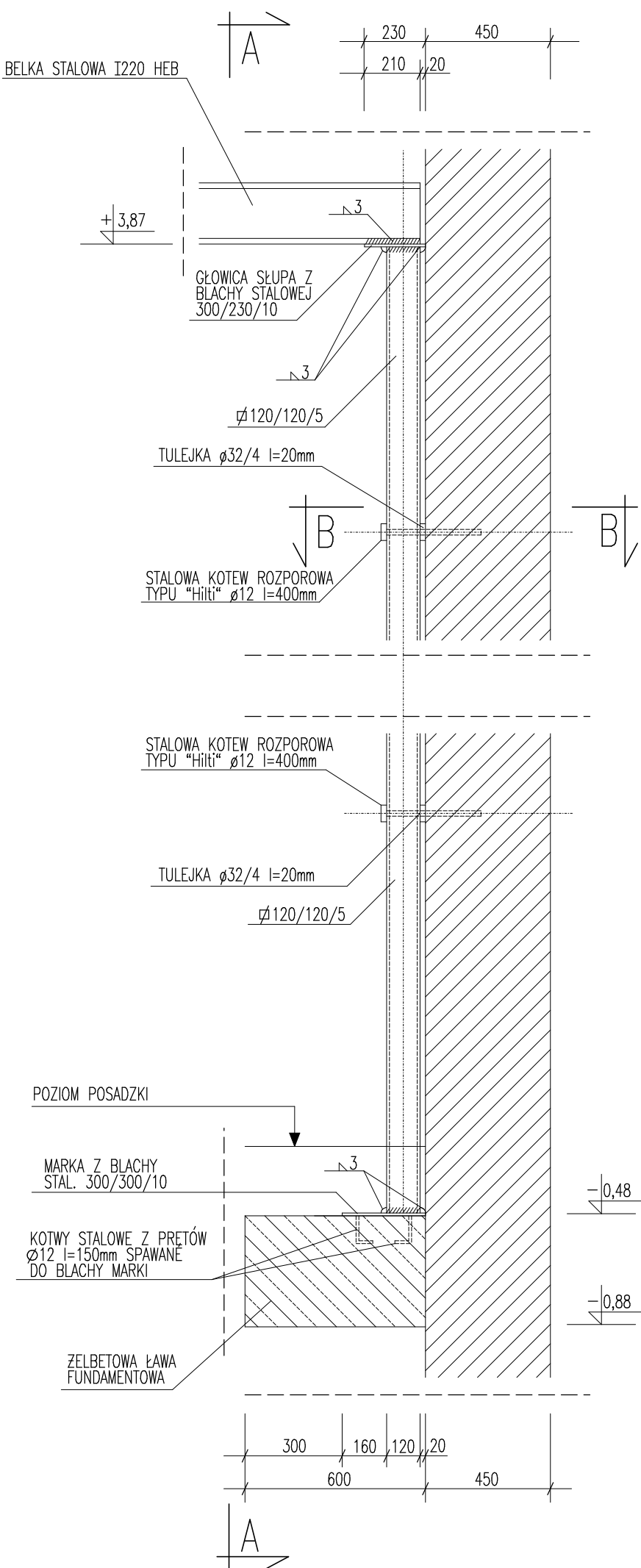


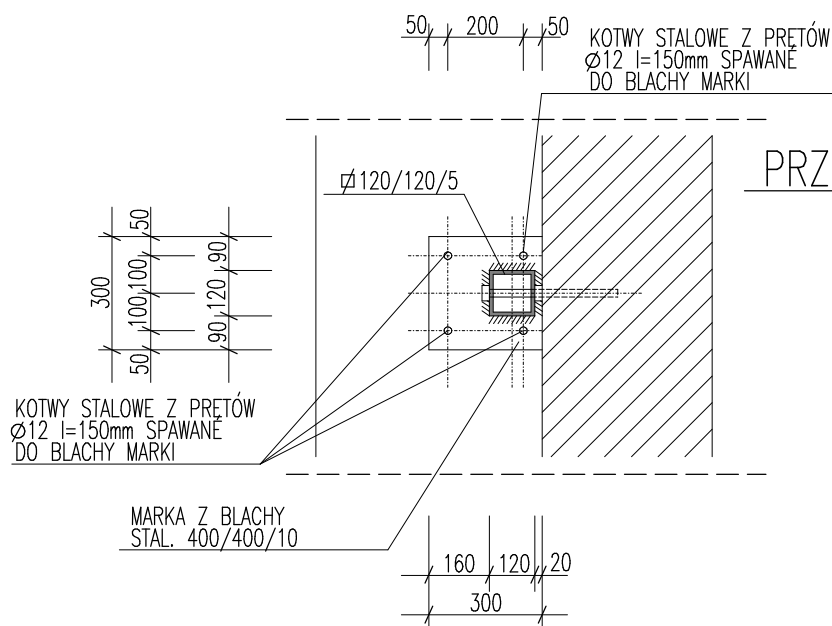
SŁUP STALOWY S1 1:20

18 sztuk

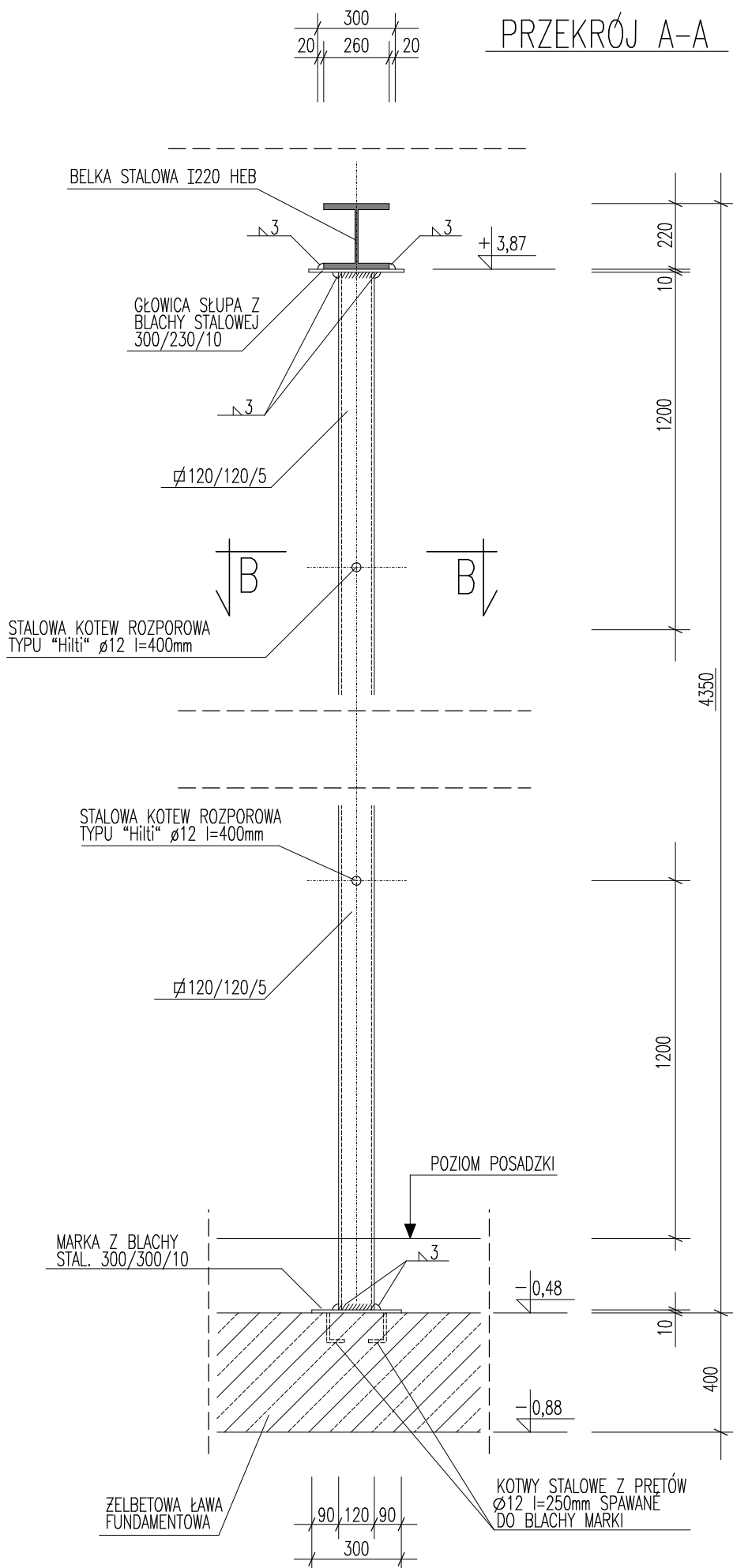
WIDOK Z BOKU



PRZEKRÓJ B-B



PRZEKRÓJ A-A



UWAGA!
WYMIARY SPRAWDZIĆ NA BUDOWIE.
WYMIARY PODANO W MILIMETRACH.

| | | |
|---|------------------|------------------|
| P.P.i R.I. "PRONIL" 91-212 Łódź, ul. Grabieniec 16/180 tel. 508598089 email: pronil@wp.pl | | |
| Rodzaj dokumentacji: Projekt Budowlany przebudowy i remontu budynków Łódzkiego Urzędu Wojewódzkiego w Łodzi przy ulicy Gdańskiej 73, nr działki 230/4, obręb P-19 - CZĘŚĆ BUDOWLANA - | Nr proj.: 773 | |
| Treść rys.: SŁUP STALOWY S1 | Skala: 1:20 | Data: 06.2021 |
| Projektował w specj. archit.: arch. Piotr Nowacki upr.nr 176/99/WŁ | Podpis: | 16. |
| Projektował w specj. konstr.: inz. Barbara Morawska upr.nr 153/83/MMŁ | Podpis: | |